

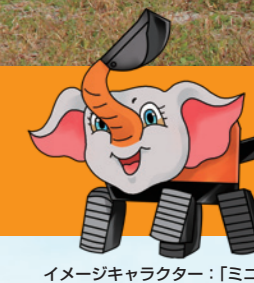
■分解ユニット寸法及び重量一覧

国内史上初
0.2 m³クラス 分解型 ミニ油圧ショベル



エクステンションアーム装着状態

分解型 ミニ油圧ショベル 「ミニボ」



イメージキャラクター：「ミニボ」

- コンパクトで操作性・作業効率アップ
- 主要ユニットの一体化を実現
- 分解パーツ質量：2t 以下！
- 機械質量：5,255kg ※追加カウンタウェイト200kg 含む
- 特許取得済 分解型建設機械（6473263号）



標準アーム装着状態

写真又は図	名称	寸法	重量	付属品	名称	重量
	上部旋回体	L2250x W1850x H1730 (*1560)	1,865kg		上部旋回体用 運搬治具	71kg
					上部旋回体用 吊り治具	45kg
	下部走行体(鉄クローラ)	L2500x W2000x H590	1,435kg		トラック フレーム用 吊り治具 (計4個)	7kg/個
	ブーム(シリンダ付)	L3150x W510x H1160	345kg		ブーム及び アーム吊り 治具(計3個)	1kg/個
					ブーム運搬用 治具(前)	15kg
					ブーム運搬用 治具(後)	28kg
					ブームシリンダ 固定治具	4kg
	アームおよびバケット	L2650x W650x H520*1	330kg		ブーム及び アーム 吊り治具 (計2個)	1kg/個
	カウンタウェイト	L900x W1280x H1080 (*980)	725kg		追加カウンタ ウェイト	200kg
					カウンタ ウェイト用 運搬治具	85kg
	キャノピ(4柱)	L1420x W1010x H1520	80kg			
	ブレード(シリンダ付)	L1590x W2000x H360	275kg			

※ 括弧内数字は運搬用架台未装着時の値になります。
※ 1 バケット爪先端とブーム腹面が同一面上の場合

●お問い合わせ

小型・軽量・狭所作業に適した機能を搭載

バケット容量 0.2 m³クラスの分解型は国内初。1 ユニット2 t 以下を実現しており、工事用運搬モノレール、索道、ヘリコプターなど様々な搬入機械で機材を搬入出来ます。また分解ユニット数は7ユニットとなっており、機械の組立・分解は少人数・短時間で行えるよう設計されました。 ※分解時間 約2時間30分 組立時間 約3時間 (作業員2名+オペ1名体制)

上部旋回フレームとパワーユニットを一体化

配線不良や電気系統コンピューターの不具合を最小限にするため、上部旋回フレームとパワーユニットは一体化を実現しました。



下部旋回フレームとクローラを一体化

下部旋回フレームとクローラの組立作業が不要となり、傾斜地での機体水平調整が容易になりました。



専用治具の開発により、安定した荷造り・輸送形状を実現しました。

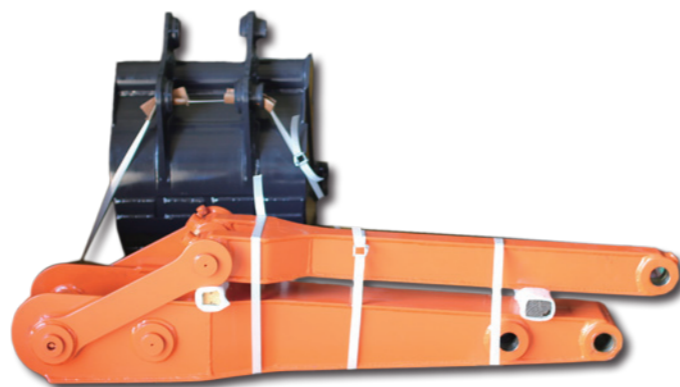
狭所での作業効率を高めるアームスイング機能搭載

アームスイング機能があれば、作業制約条件が多い状況下でも効率的な作業が可能となります。



【オプション】

エクステンションアーム
(長さ：1m 質量：98kg バケット容量：0.14 m³)



【分解仕様オリジナルオプション】

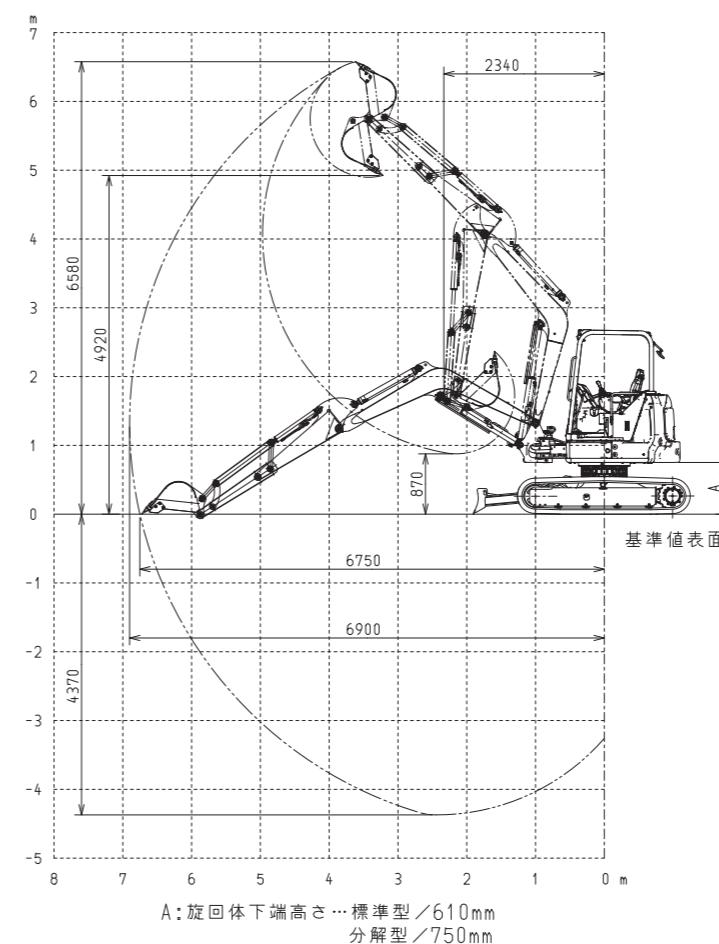
標準型アームにエクステンションアームを付けることで、掘削深度を1m深くすることが可能です。

仕様

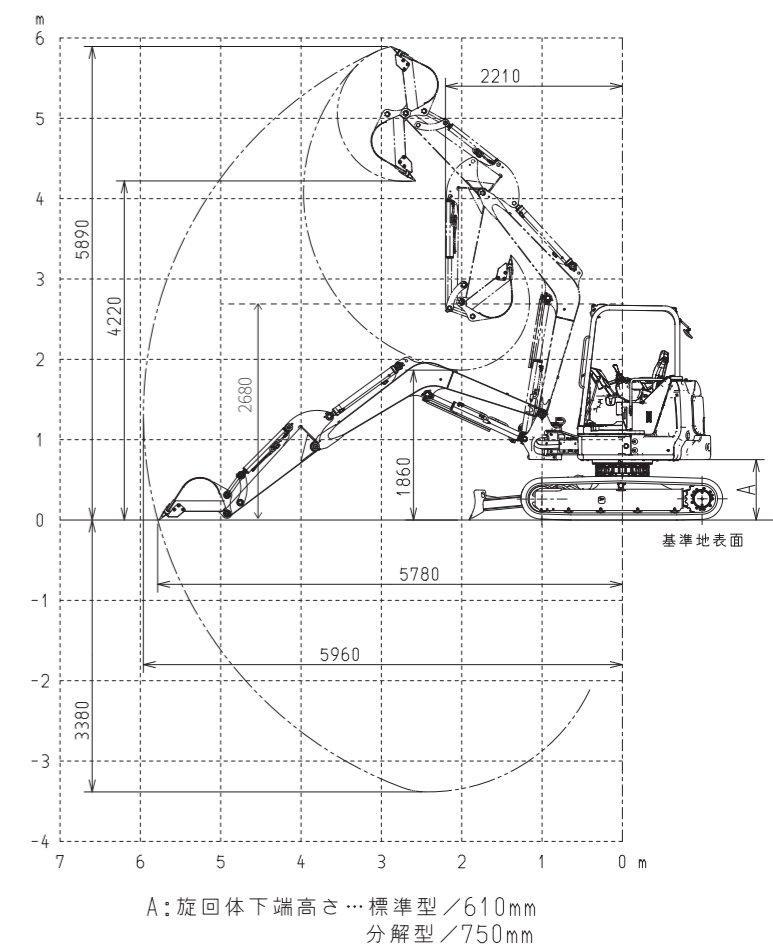
形式	ZX50U-5B	
機械質量	kg	5,255 ※追加カウンタウエイト200kg含む
標準バケット容量 新JIS / 旧JIS	m ³	0.16 / 0.14
標準バケット幅 (サイドカット無し)	mm	650 (600)
性能		
旋回速度	min ⁻¹ (rpm)	9.0 (9.0)
走行速度 高 / 低	km/h	4.2 / 2.5
登坂能力	% (度)	58 (30)
最大掘削力 (バケット)	kN (kgf)	36.8 (3,750)
エンジン		
名称	4TNV88C	
形式	水冷式4気筒直接噴射式電子制御式ガバナ	
定格出力 ネット (JIS D0006)	kW/min ⁻¹ (PS/rpm)	27.1 / 2,400 (36.9 / 2,400)
総行程容積	L (cc)	2,189 (2,189)
油圧装置		
油圧ポンプ形式	可変容量斜板式×1、歯車式×1 (操作用)	
主リリーフ弁セット圧	MPa (kgf/cm ²)	24.5 (250)
旋回油圧モータ形式	定容量斜板式×1	
走行油圧モータ形式	可変容量斜板式×2	
フロント		
ブームスイング角度	度	左80 / 右60
足回り		
標準シュー幅 ゴムクローラ	mm	400
接地圧	kPa (kgf/cm ²)	27 (0.28)
クローラ全幅およびブレード幅	mm	2,000
油類の容量		
燃料タンク容量 (軽油)	L	70
作動油タンク容量	L	全量56 (タンク基準レベル42)
特定特殊自動車排出ガス届出形式		
特定特殊自動車の車名および形式	日立 ZX50U-5B	

<注> バケット容量は、新JISと旧JISを併記しました。単位は、国際単位系(SI)による表示です。()内は、従来の単位表示を参考値として併記しました。

寸法図 / 作業範囲図



エクステンションアーム装着時



標準アーム装着時